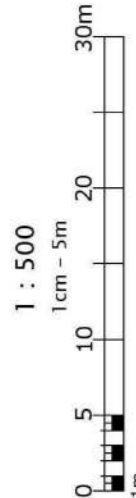


MAPA DO CELÓW PROJEKTOWYCH



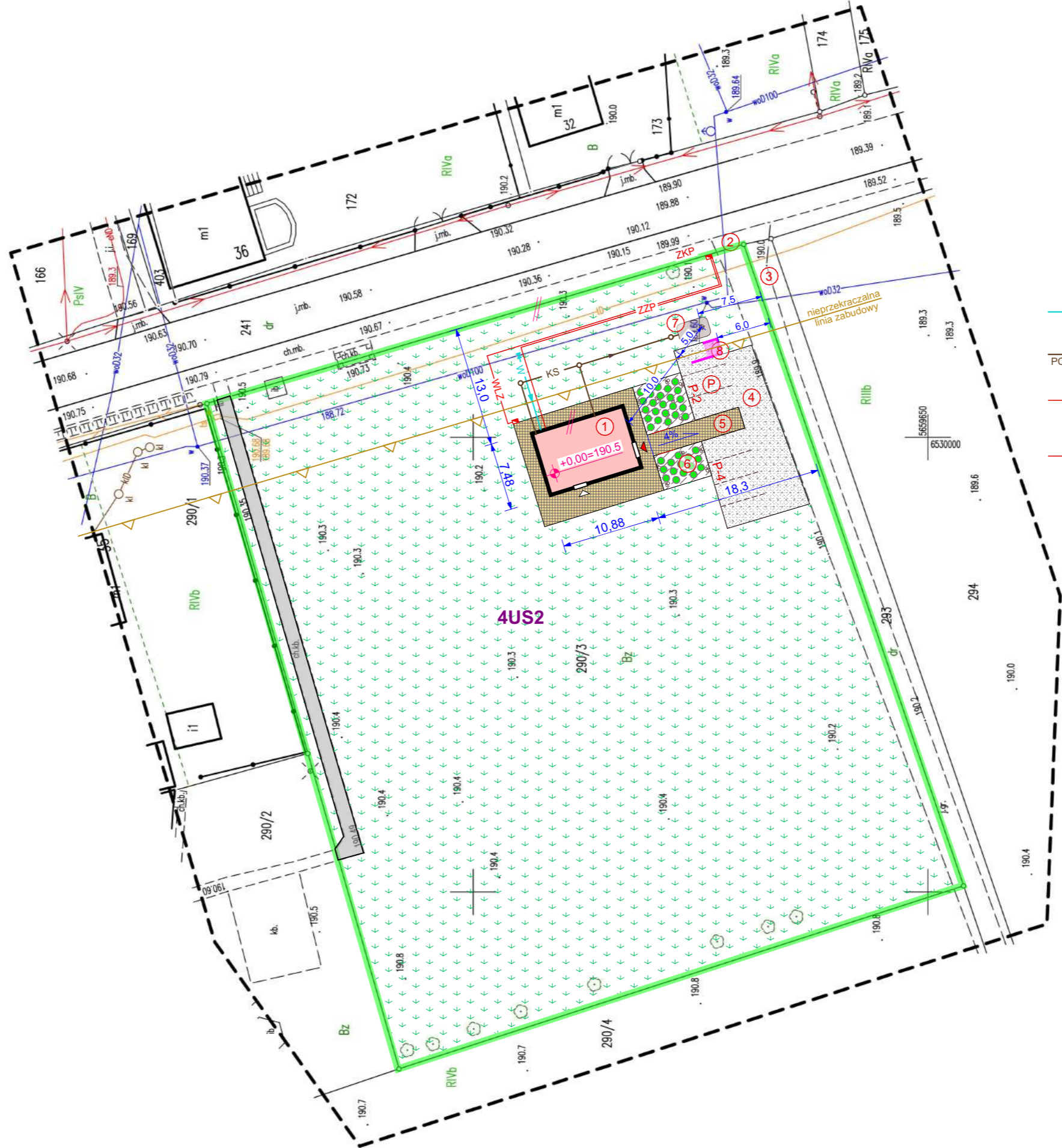
Województwo	opolskie	Szkieł lokalizacyjny	
Powiat	oleski		
Jednostka ewidencyjna	Gorzów Śląski	160802_5	
Obszary ewidencyjne	Krzyżanowice	0044	
Działka	290/3		
Układ współrzędnych	2000/s6		
Poziom odniesienia	PL-EVRF2007-NH		
Nr kanc. zgłosz	GP.6640.1.427.2025		
Wykonawca: <b>USŁUGI GEODEZYJNE DARIUSZ KOWALIŃSKI</b> 46-200 Kluczbork ul. Zamkowa 6 tel. 880 909 599 e-mail: dkwaliński@interia.pl NIP: 751-170-36-57			
GEODETA UPRAWNIONY mgr inż. Dariusz Kowaliński upr. Nr 21081 – zakres 1,2			
Data opracowania: 11.04.2025r.			

Oświadczam o uzyskaniu pozytywnego wyniku weryfikacji w/w pracy geodezyjnej przez Starostę Oleskiego przyjętej do zasobu pod identyfikatorem P.1608.2025.484

w protokole nr 2 z dnia 05.05.2025r.

Jestem świadomy odpowiedzialności karnej za złożenie fałszywego oświadczenia..

Dokument  
podpisany przez  
Dariusz  
Kowaliński  
Data: 2025.05.05  
20:53:32 CEST



LEGENDA:

- projektowany budynek
- istniejący zjazd z drogi publicznej
- istniejąca droga dojazdowa (gruntowa)
- projektowana nawierzchnia przepuszczalna z gysu i żwiru + ekokrata
- projektowane dojścia z kostki brukowej
- kora sosnowa + nasadzenia
- zbiornik żelbetowy na ścieki sanitarne o pojemności 10 m<sup>3</sup>
- plac gospodarczy z miejscem na śmietniki

- W projektowane przyłącze wodociągowe (według odrębnego opracowania)  
PE Ø 32
- KS projektowany przyłącze kanalizacji sanitarnej do projektowanego zbiornika żelbetowego na ścieki sanitarne  
PCV Ø 160
- ZZP projektowane złącze zasilania elektrycznego z ZKP (przyłącze według odrębnego opracowania)
- WLZ projektowana wewnętrzna linia zasilania energetycznego z ZKP

BILANS TERENU:

powierzchnia terenu	0,4779 ha	100%
powierzchnia zabudowy (budynek projektowany)	79 m <sup>2</sup>	1,7 %
powierzchnie utwardzone (istniejące)	83 m <sup>2</sup>	1,7 %
powierzchnie utwardzone (kostka brukowa projekt.)	109 m <sup>2</sup>	2,3 %
powierzchnie utwardzone (grys granitowy + ekokrata)	161 m <sup>2</sup>	3,4 %
powierzchnia biologicznie czynna	4347m <sup>2</sup>	90,9 %

wskaźnik intensywności zabudowy: 0,017

Jednostka projektowania:

Grzegorz Wróbel  
ul. Sobieskiego 9/30  
42-700 Lubliniec  
tel. 503 428 980  
www.gw-atelier.pl



ARCHITEKT GRZEGORZ WRÓBEL

Nazwa obiektu budowlanego:

**BUDOWA BUDYNKU  
ADMINISTRACJI SOŁECTWA KRZYŻANOWICE**

Tytuł rysunku:

ZAGOSPODAROWANIE DZIAŁKI

ARCHITEKTURA

Imię i nazwisko projektanta:  
mgr inż. arch.  
**GRZEGORZ WRÓBEL**

Podpis projektanta:

Numer uprawnień budowlanych:  
**12/OPOKK/2012**

Data sporządzenia:

INST. SANITARNE

Imię i nazwisko projektanta:  
mgr inż.  
**AGNIESZKA ŁĘGOSZ**

Podpis projektanta:

Numer uprawnień budowlanych:  
**OPL/1617/PBS/18**

Data sporządzenia:  
19 MAJ 2025

INST. ELEKTRYCZNE

Imię i nazwisko projektanta:  
mgr inż.  
**SEBASTIAN KULIK**

Podpis projektanta:

Numer uprawnień budowlanych:  
**SLK/4170/POOE/12**

Data sporządzenia:

Skala rysunku:

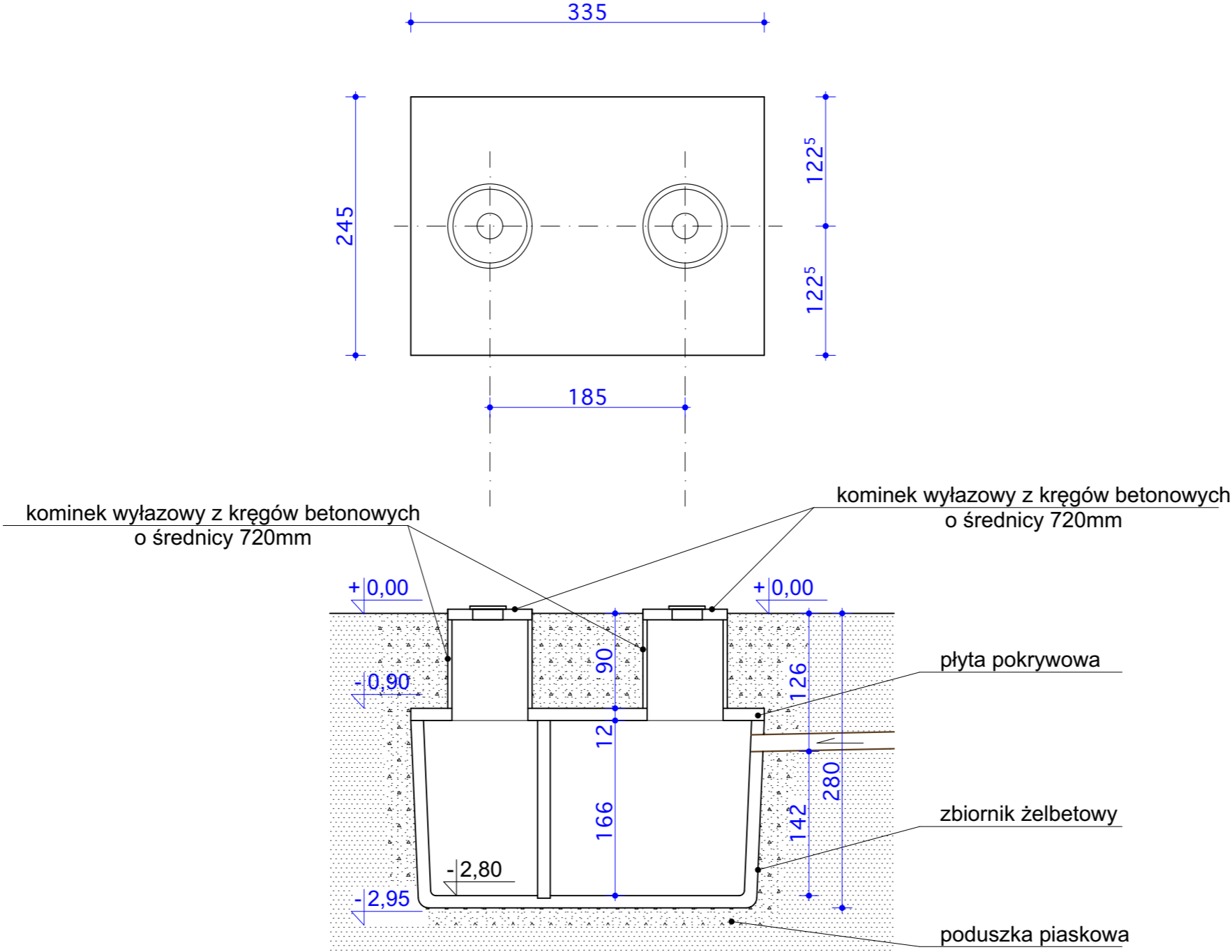
**1:500**

Numer rysunku:

**PZD.1**

PROJEKT CHRONIONY JEST PRAWAMI AUTORSKIMI.  
KOPIOWANIE, POWIELANIE I DOKONYWANIE ZMIAN  
W PROJEKCIE BEZ ZGODY AUTORA ZABRONIONE.

Bezodpływowy, szczelny zbiornik na nieczystości ciekłe  
2 - komorowy o pojemności 10m³



UWAGI:

1. Zbiornik montować w miejscu oznaczonym na rysunku zagospodarowaniu działki, zgodnie z wytycznymi i zleceniami producenta.
2. Pojemność zbiornika 10 m³.
3. Montowany zbiornik powinien posiadać odpowiednie atesty i certyfikaty.

Jednostka projektowania:  Grzegorz Wróbel ul. Sobieskiego 9/30 42-700 Lubliniec tel. 503 428 980 www.gw-atelier.pl	
<div><div>GW-ATELIER</div><div><div></div><div>5 0 3 4 2 8 9 8 0</div></div><div>ARCHITEKT GRZEGORZ WRÓBEL</div></div>	
Nazwa obiektu budowlanego:  BUDOWA BUDYNKU ADMINISTRACJI SOŁECTWA KRZYŻANOWICE	
Tytuł rysunku:  ZBIORNIK NA ŚCIEKI SANITARNE	
ARCHITEKTURA	
Imię i nazwisko projektanta: mgr inż. GRZEGORZ WRÓBEL	Podpis projektanta:
Numer uprawnień budowlanych: 12/OPOKK/2012	Data sporządzenia: 19 MAJ 2025
INST. SANITARNE	
Imię i nazwisko projektanta: mgr inż. AGNIESZKA ŁĘGOSZ	Podpis projektanta:
Numer uprawnień budowlanych: OPL/1617/PBS/18	Data sporządzenia: 19 MAJ 2025
Skala rysunku: 1:50	Numer rysunku: PZD.2
PROJEKT CHRONIONY JEST PRAWAMI AUTORSKIMI. KOPIOWANIE, POWIELANIE I DOKONYWANIE ZMIAN W PROJEKCIE BEZ ZGODY AUTORA ZABRONIONE.	